



思看科技

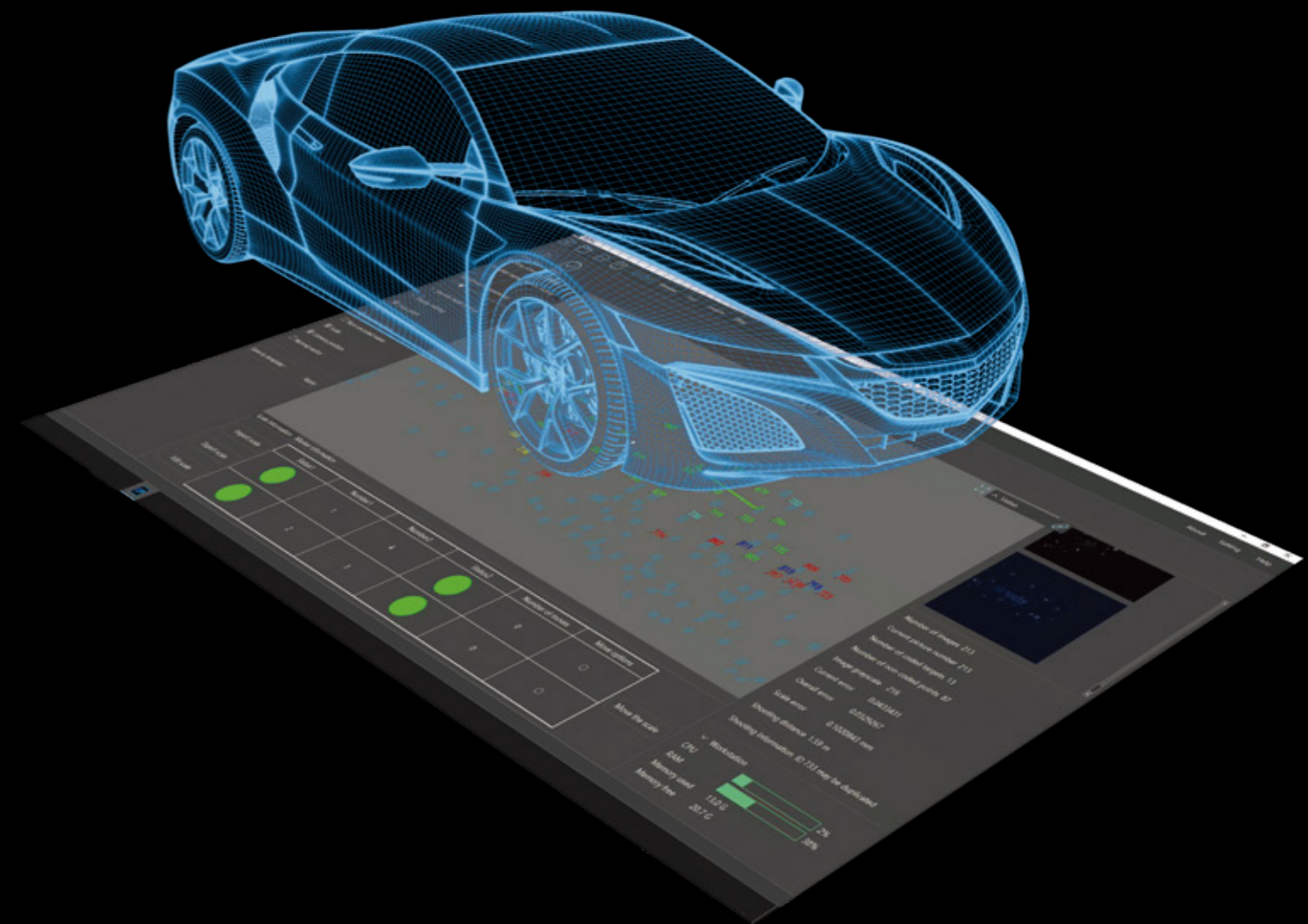
GLOPHO

全局摄影测量软件

中大型工件，精在掌握



思看科技



中国：杭州·北京·上海·天津·重庆·广州·南京·武汉·西安·沈阳·苏州·无锡·青岛·福州
德国：斯图加特
美国：旧金山

思看科技(杭州)股份有限公司(总部)
浙江省杭州市余杭区文一西路998号12号楼 邮编: 311121
电话: 0571-85370380 传真: 0571-85370381
电子邮件: sales@3d-scantech.com
网站: www.3d-scantech.com



网站



微信公众号

GLOPHO

全局摄影测量软件

Glopho是一款专为中大型工件摄影测量应用而设计的软件，采用拍摄采集、实时显示、标尺管理、数据分析、环境检测为一体的业务逻辑，有效满足汽车制造、轨道交通与船舶、能源与重工等领域中大型工件的高精度工业测量需求。

使用摄影测量设备，多角度拍摄标尺及编码点照片，通过Glopho将拍摄图片中的标记点进行拼接优化，能精确捕捉中大型物体的三维空间坐标，减少后续扫描测量的累计拼接误差，实现大范围数据采集精度有效提升，可达0.012 mm/m。

Glopho简洁的UI设计，友好的交互界面，为用户带来便捷、流畅、连续、可靠的全场景摄影测量体验；还可与思看科技便携式三维系统无缝集成，兼顾测量效率与精度，实现多场景测量需求。



超高精度



智能指示



标尺移动功能



适配器功能



无线同步



友好交互

与SCANTECH便携式三维系统无缝集成

可与下列产品搭配使用，执行中大型工件的精度测量任务。



KSCAN 系列
高效畅快 精密计量超前之作



AXE 系列
计量更为广阔的三维世界



MSCAN 系列
大型工件三维测量制胜利器

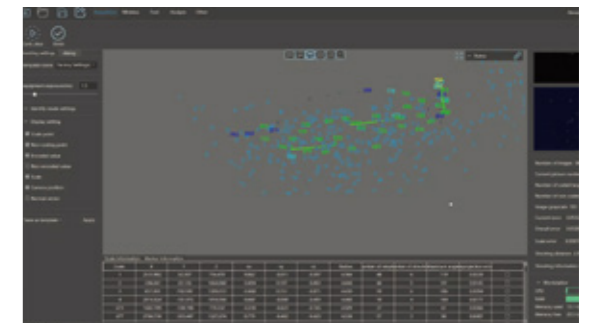
工作流程



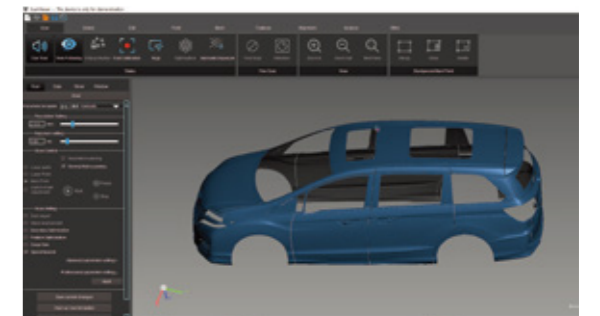
放置编码点和标尺，摄影测量系统从不同角度和方向拍摄被测物体，Glopho实时呈现照片信息。



将坐标点文件导入三维扫描软件ScanViewer，使用SCANTECH便携式三维系统进行高效数据采集。



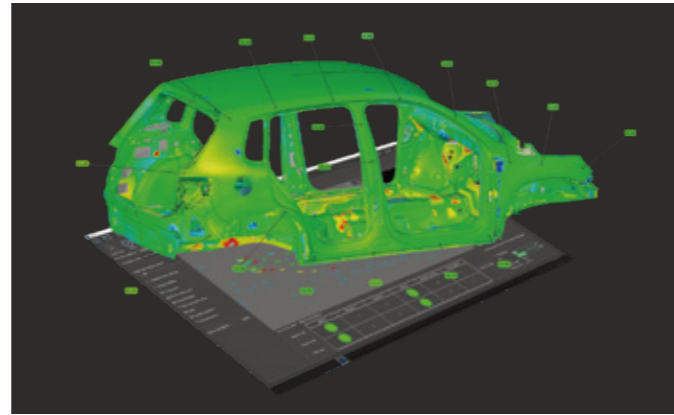
通过Glopho将拍摄照片中的标记点和编码点进行实时拼接和优化。



生成高精度3D模型，可导入相应三维软件，生成直观可视化测量报告或为后续设计提供精准数据基础。

超强算法 精度保证

Glopho采用行业前沿的操作业务逻辑，简洁、直观、流畅、高效，搭载强大的算法和平台架构，获得高达0.012mm/m的精度。多角度拍摄完成后，软件自动识别，剔除差值较大的点参与计算，有效消除拍摄累计误差，保证结果精度，满足对中大尺寸工件进行高度精确、可重复和可靠的测量需求。



智能指示 实时呈现

拍摄过程中，软件界面直观展现拍摄距离、角度、照片拍摄数量等核心信息，属性栏实时呈现标尺及编码点状态；用户可通过不同颜色，判断数据质量，点击目标点，一键直达拍摄信息；Glopho的智能指示功能，有助于及时调整拍摄距离、角度、及照片数量，轻松提升数据采集效率与质量。



标尺移动与自定义功能

当数据采集范围超过3m时，可通过Glopho 的标尺移动功能，实现多根标尺同时参与拍摄计算，在不增加硬件配置的同时，拉开空间曲度，消除累计误差，保证测量精度；此外，Glopho的自定义标尺功能，支持导入外部其他标尺，有效兼容，开放强大。



适配器功能 满足特征测量需求

对利用编码点或标记点无法直接测量的特征（如圆柱轴心距、孔位圆心等），无论是测量检具、钣金孔位还是圆柱类工件，都可借助标准适配器进行测量。用户还可根据零件自身特点，导入自定义适配器，轻松满足某些特征较多或不便测量的应用场景测量需求。



拓展集成 无线传输

多种方案，Glopho可与SCANTECH生态系统内不同设备互联与协同，实现中大型工件测量全场景多设备畅联。



功能强大 用户友好

模拟拍摄功能，可还原拍摄过程，便于问题排查；无惧中断，一键调取测量工程文件，随时继续未完成的摄影测量任务；工作站环境检测功能，可获取如CPU、内存、显卡等电脑配置信息，识别当前配置是否满足软件安装要求；简易UI，灵活交互，指示信息直观易读；支持自定义界面风格，持续提升用户的交互体验。

