



AIRGO POWER 智能模块

PC终结者，无线穿行家



中国：杭州·北京·上海·天津·重庆·广州·南京·武汉·西安·沈阳·苏州·无锡·青岛·福州
德国：斯图加特
美国：旧金山



思看科技(杭州)股份有限公司(总部)
浙江省杭州市余杭区文一西路998号12号楼 邮编：311121
电话：0571-85370380 传真：0571-85370381
电子邮件：sales@3d-scantech.com
网站：www.3d-scantech.com



网站



微信公众号

思看科技(杭州)股份有限公司



AIRGO POWER

全新智能模块AirGO Power，专为远距离、超大型工件、户外、高空、深坑等缺乏电源、不便接电或携带电脑的复杂扫描环境量身定制，是对传统三维测量模式的一次颠覆式革新。

AirGO Power内置完全独立的运算和显示单元，全域适配思看科技产品生态体系内不同类型的手持式三维激光扫描仪，能摆脱电脑和线缆的束缚，代替电脑对采集数据进行后处理与展示，为用户带来高效自由的三维测量体验。



独立运算



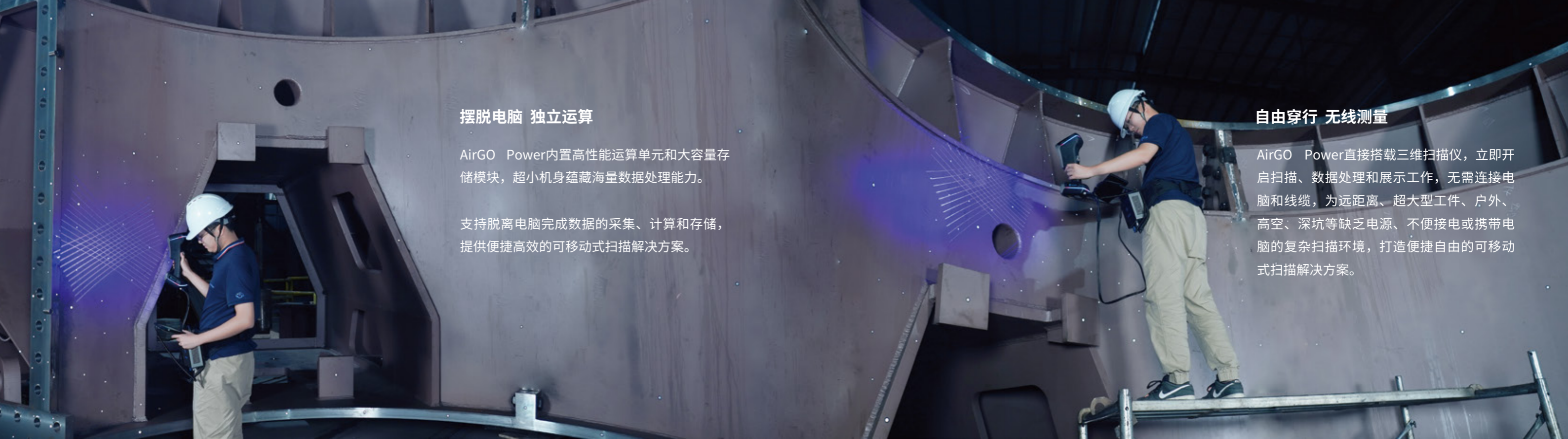
强劲续航



无线测量



实时监看



摆脱电脑 独立运算

AirGO Power内置高性能运算单元和大容量存储模块，超小机身蕴藏海量数据处理能力。

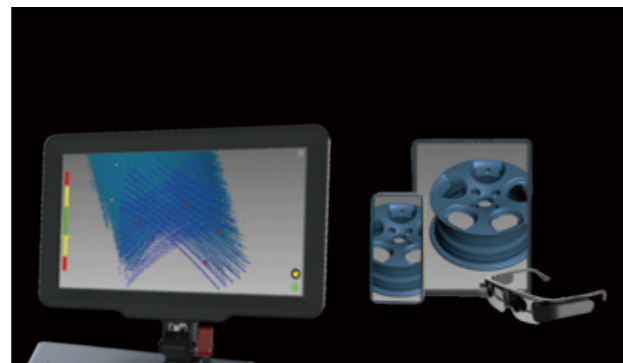
支持脱离电脑完成数据的采集、计算和存储，提供便捷高效的移动式扫描解决方案。

自由穿行 无线测量

AirGO Power直接搭载三维扫描仪，立即开启扫描、数据处理和展示工作，无需连接电脑和线缆，为远距离、超大型工件、户外、高空、深坑等缺乏电源、不便接电或携带电脑的复杂扫描环境，打造便捷自由的移动式扫描解决方案。

多屏共显 实时操控

7英寸触控彩屏，可拆卸式设计、360°旋转，轻松交互，随地实时监看、处理扫描过程；支持外接手机、投屏软件以及AR扩展设备，即刻满足多样化预览需求。



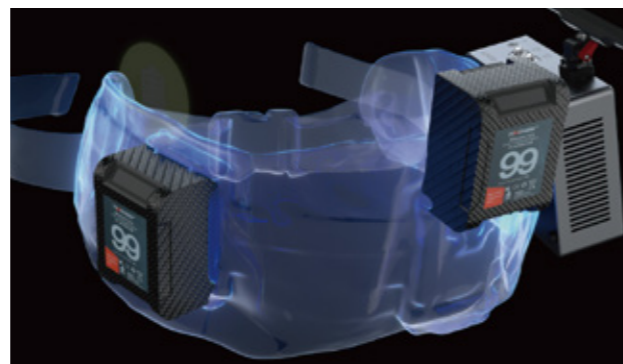
全域适配 自由集成

全域适配思看科技产品生态体系内不同类型的三维激光扫描仪KSCAN、SIMSCAN、AXE、TRACKSCAN，打造更加多元化的测量场景应用需求。



循环供电 无限续航

AirGO Power目前已获得CE、Rohs、WEEE、FCC等国际认证，配置双路供电外置电池，采用市面主流摄影机电电池的V卡口设计，便于客户就近采购备品。双电池循环工作，续航强者，可不断电更换电池持续工作。



轻量设计 释放双手

全新战术腰带集成多个快拆接口，实现轻量级穿戴设计，兼顾便捷性和舒适性，释放双手，真正实现大范围、复杂环境下的无约束测量、自由不受限。



技术规格

型号	AirGO Power
支持软件	ScanViewer, Tviewer
尺寸	150*145*65.5 mm
重量	840 g
工作温度	-10°C ~ 40°C
工作湿度	10 ~ 90% RH
电池容量（单电池）	6875 mAh
续航能力	双电池工作3个小时；交替使用无限续航
无线网络	Wi-Fi 6 (802.11ax)
工作模式	无PC模式：KSCAN系列，AXE系列，SIMSCAN系列 无束缚模式：KSCAN系列，AXE系列，SIMSCAN系列，TrackScan系列
认证	CE, Rohs, WEEE, FCC
专利证书	CN209327898U, CN2022226037746